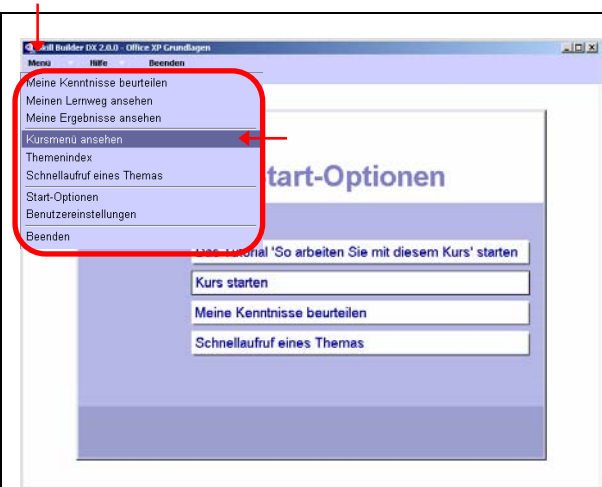


## 1. Einführung in die Kursnutzung

Nachdem Sie den Kurs gestartet haben, gelangen Sie auf die Übersicht der **Start-Optionen**.

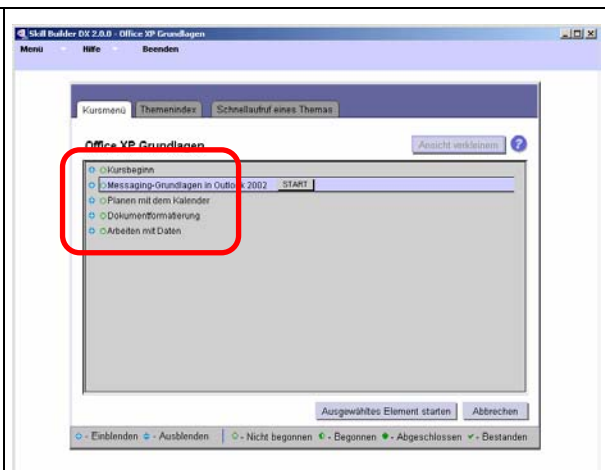
Um einen besseren Überblick über den gesamten Lerninhalt zu gewinnen, empfiehlt es sich, das **Kursmenü** über das Hauptmenü **Menü** zu öffnen. Dazu klicken Sie mit der linken Maustaste auf das Hauptmenü **Menü** und anschliessend in der sich öffnenden Liste auf den Eintrag **Kursmenü ansehen**.

⇒ **Menü / Kursmenü ansehen**



### 1.1 Das Kursmenü / der Kursaufbau

Sobald Sie mit der linken Maustaste auf den Eintrag **Kursmenü ansehen** geklickt haben, gelangen Sie zur Übersicht der einzelnen **Einheiten** des entsprechenden Kurses.



Bei der ersten Einheit **Kursbeginn** handelt es sich um keine wirkliche Lerneinheit. In dieser Einheit (welche in jedem E-Learning Kurs vorzufinden ist), finden Sie eine Einführung in die Kursbedienung **Einführung in Skill Builder**.

Um auf die Ansicht des Lerninhalts der einzelnen Einheiten zu gelangen, klicken Sie mit der linken Maustaste auf das **+** vor der Überschrift.

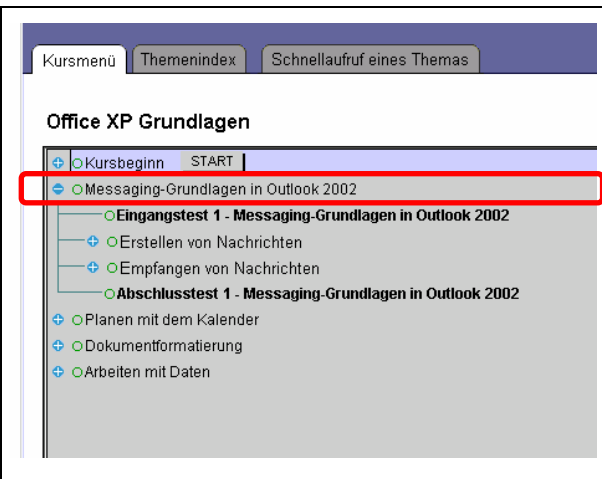
Um die Übersicht wieder zu schliessen, klicken Sie auf das **-** vor der Überschrift.



Das **eigentliche Lernen beginnt bei jedem Kurs mit der zweiten Überschrift (= Einheit 1).**

Um auf die Ansicht des Lerninhalts der einzelnen Einheiten zu gelangen, klicken Sie mit der linken Maustaste auf das **+** vor der Überschrift.

Um die Übersicht wieder zu schliessen, klicken Sie auf das **-** vor der Überschrift.



## 2. Die Kursbedienung

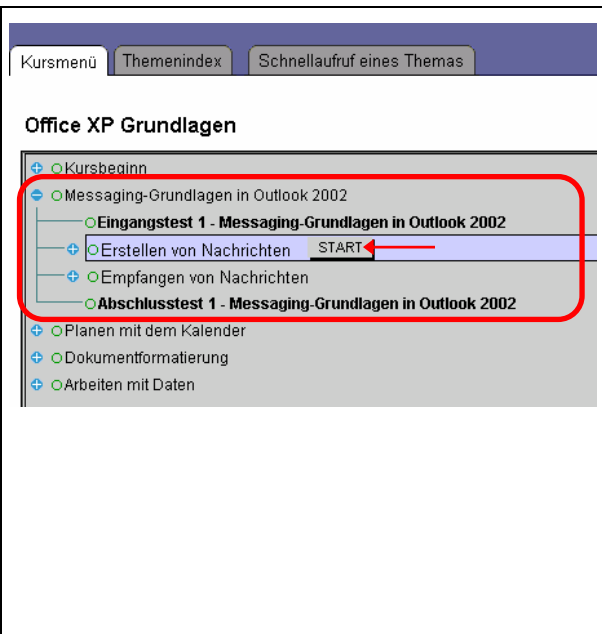
### 2.1 Kurs starten

Um die erste **Einheit** zu starten, klicken Sie (wie unter dem Punkt 1 beschrieben) mit der linken Maustaste auf das Hauptmenü **Menü**, dann auf den Eintrag **‚Kursmenü ansehen‘** und anschliessend auf das **+** vor der zweiten Überschrift (= Einheit 1).

Mit einem Mausklick auf den ersten **Untertitel** (erster Titel nach dem Eintrag ‚Eingangstest‘) und einem weiteren Klick auf das Feld **‚START‘**, öffnen Sie die erste Lektion.

⇒ **Menü / Kursmenü ansehen / (+) der Überschrift / Untertitel** (direkt auf die Bezeichnung selber und **nicht das (+)** klicken / **START**


So, nun kann es mit dem Lernen losgehen!




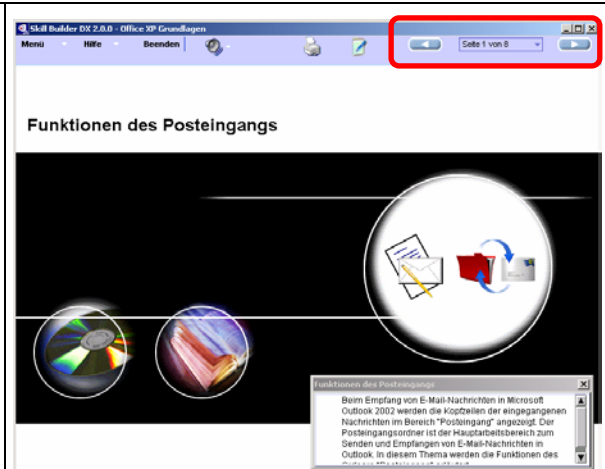
## 2.2 Die Kurssteuerung

### Steuerungsfenster – rechts oben

Mit der Steuerung rechts oben können sie die Fortführung des Kurses steuern.

Wenn keine Interaktion erforderlich ist, bringt Sie der Pfeil  zur nächsten Seite.

Der Pfeil in die gegengesetzte Richtung  bringt Sie zur vorherigen Seite zurück.

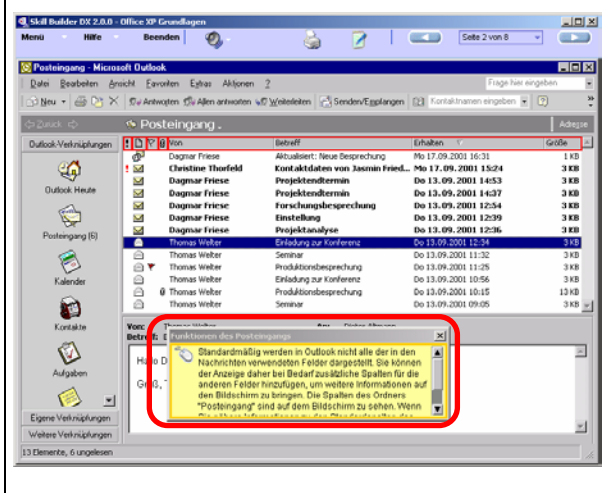


### Dialogbox

In der Dialogbox, die frei verschiebbar ist, wird der zu lesende und gleichzeitig gesprochene Text angezeigt (Informationen, Theorie, Aufforderungen für Simulationen etc.).

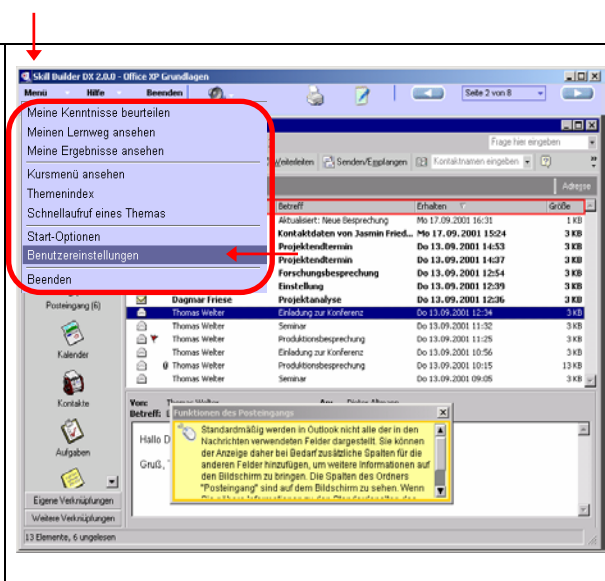
### Gelber Hintergrund

Wenn Sie auf einer bestimmten Seite aufgefordert werden eine **Simulation** auszuführen, erscheint der Hintergrund der Dialogbox gelb.



## 2.3 Änderung der Schriftgröße

Um die Schriftgröße innerhalb der Dialogbox zu ändern, klicken Sie mit der linken Maustaste auf das Hauptmenü **Menü** und anschliessend auf **Benutzereinstellungen**.

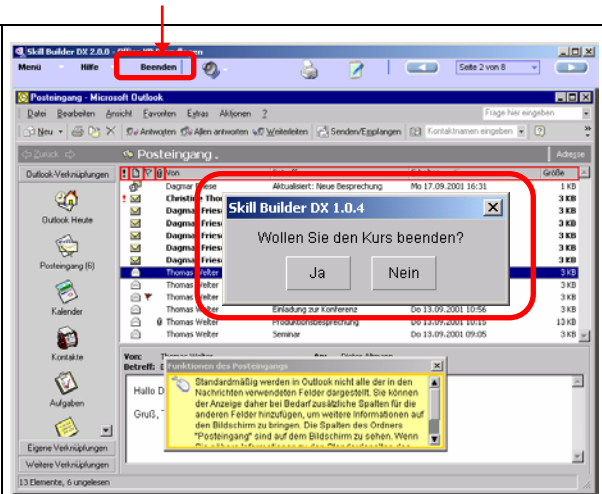


## 2.4 Kurs beenden

Um den Kurs zu beenden, klicken Sie mit der linken Maustaste auf das Hauptmenü ‚Beenden‘.

⇒ **Beenden / Ja**

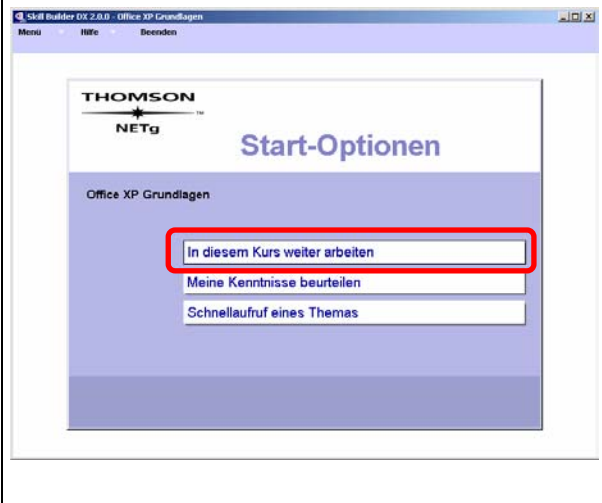
*Wir empfehlen Ihnen, maximal 1.5 bis 2 Stunden an einem Stück mit den E-Learning Kursen zu arbeiten.*



Der Kurs denkt für Sie ...

**Beim nächsten Kursstart** wird Sie der Kurs direkt an die Stelle zurückführen, an welcher Sie aus dem Kurs ausgestiegen sind und zwar über den Eintrag ‚**In diesem Kurs weiter arbeiten**‘.

⇒ **Kurs starten / In diesem Kurs weiter arbeiten**

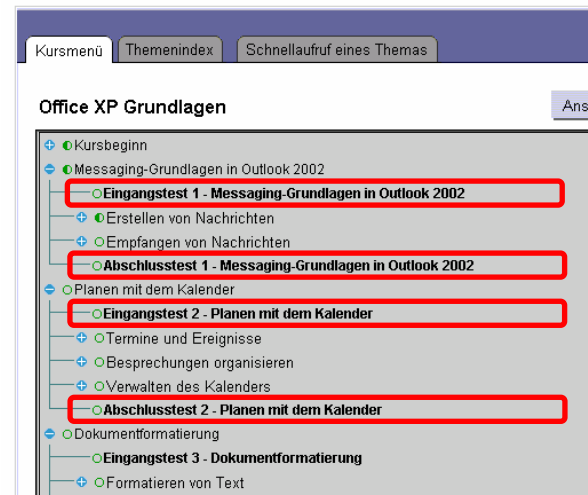


### 3. Zusatzinformationen bez. Eingangs- und Abschlusstests

Jede Einheit beinhaltet einen Eingangs- sowie Abschlusstest, welche der persönlichen Lernkontrolle dienen.

Die Tests umfassen eine durchschnittliche Bearbeitungszeit von ca. 30 Minuten. Es empfiehlt sich, für die Bearbeitung der Tests genügend Zeit einzuräumen, da diese nicht vorzeitig beendet werden können, d.h. durch einen frühzeitigen Ausstieg aus den Tests, werden die nicht beantworteten Fragen als falsch bewertet.

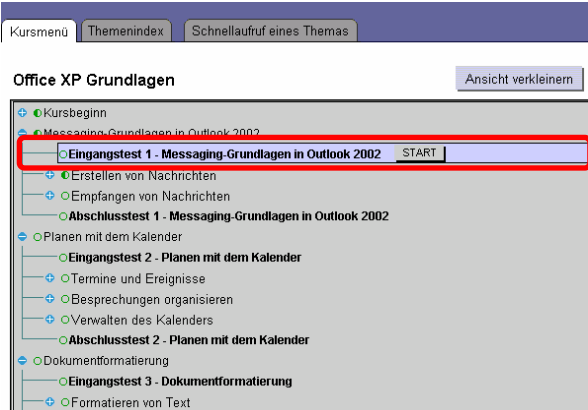
Die Tests werden NICHT mit Audio unterstützt.



#### 3.1 Eingangstests

Die Eingangstests dienen zur Evaluation Ihres persönlichen Wissensstands. D.h., sobald Sie einen Eingangstest durchgearbeitet haben, wird Ihnen der E-Learning Kurs automatisch einen persönlichen Lernweg - basierend auf Ihren bestehenden Kenntnissen - zusammenstellen.

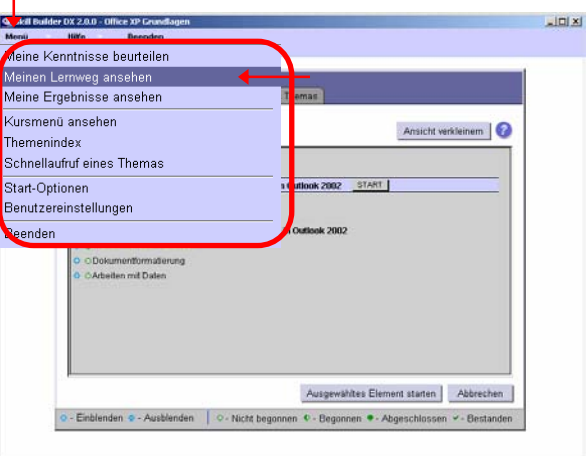
Da es hierbei um die Filterung des aktuellen Wissensstands geht, können die Eingangstests jeweils nur einmal bearbeitet werden.



#### Mein Lernweg

Ihren **persönlichen Lernweg** finden Sie unter dem Hauptmenü **Menü**. Dazu klicken Sie mit der linken Maustaste auf das Hauptmenü **Menü** und anschliessend auf den Eintrag **Meinen Lernweg ansehen**. Nun können Sie den Kurs, anstatt über das normale Kursmenü, direkt aus Ihrem Lernweg starten, indem Sie mit der linken Maustaste auf den ersten Untertitel klicken.

⇒ Menü / Meinen Lernweg ansehen

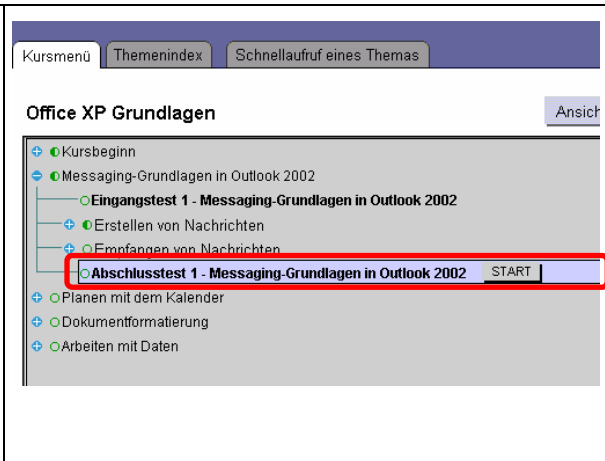


**8-tung:**

Solange Sie noch keinen Eingangstest durchgeführt haben, finden Sie in den einzelnen Einheiten keine Lektionen, sondern nur die Einträge **„Eingangstest und Abschlusstest“**.

**3.2 Abschlusstests**

Die Abschlusstests dienen der persönlichen Lernerfolgskontrolle und können beliebig oft durchgeführt werden. D.h., Sie können die einzelnen Tests so oft wiederholen bis Sie Ihr persönliches Ziel (z.B. Gesamtergebnis  $\geq 80\%$ ) erreicht haben.



**3.3 Ergebnisübersicht**

Mit dem Menü **„Meine Ergebnisse ansehen“** können Sie jederzeit Ihren persönlichen Lernfortschritt mitverfolgen.

